

spier[®]
FAHRZEUGWERK



Kühlaufbau ATHLET THERMO

DAS UNTERNEHMEN



Im Handwerk verwurzelt: Von der Stellmacherei in 1872 zum modernen Hersteller von Aluminium-Möbeltransportern der 1950er Jahre.



Die Produktionsanlagen der 1970er Jahre nach dem Umzug in das nahegelegene Gewerbegebiet der Stadt Steinheim.



*Über 140 Jahre
Leidenschaft
für Aufbauten!*

Das Unternehmen Spier in seiner aktuellen Ausbaustufe.



Handwerkliches Know-how, optimierte Arbeitsprozesse sowie moderne Produktionsanlagen kennzeichnen unser Werk heute.



Gemeinsam mit unseren Kunden betreiben wir individuelle Produktentwicklungen – so entsteht höchste Kundenzufriedenheit.



Wie die Spier-Produkte steht auch die moderne Verwaltung für Effizienz, klare Formensprache und unaufdringliche Wertigkeit.



Qualität, Effizienz und Innovation sind unser Antrieb.

Als mittelständisches Familienunternehmen in der vierten Generation sind wir seit Jahren mit unseren Produkten im Nutzfahrzeugmarkt etabliert. Mit unseren 270 Mitarbeitern bieten wir ein vielfältiges Fertigungs- und Dienstleistungsprogramm von Nutzfahrzeug-Aufbauten und Anhängern von 3,5 bis 40 t zulässigem Gesamtgewicht an. Dazu zählen vielfältige Transportlösungen, wie Ausrüstungen von Transporter-Kastenwagen, spezielle Integralaufbauten, Kühlaufbauten, Koffer- und Planenaufbauten, Wechselbehälter, Wechselrahmen sowie Anhänger und Sattelanhänger.

Branchenkompetenz und die Erfahrung aus Jahrzehnten zeichnen unsere Lösungen aus. Ihr gemeinsames Kennzeichen: sie sind wirtschaftlich, effizient, funktional und nachhaltig gefertigt.

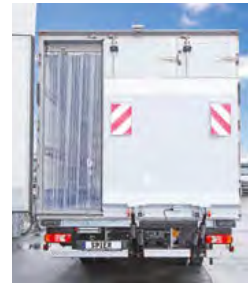
Seit über 140 Jahren übernimmt unser Familienunternehmen Verantwortung, nicht nur für die Produkte, die Mitarbeiter und Geschäftspartner, sondern auch für die Umwelt und die Gesellschaft. Wir sehen es als unsere Pflicht und Verantwortung an, unsere Unternehmensentwicklung und unsere Innovationen auch im Hinblick auf die Umwelt voranzutreiben.

Sich immer wieder neu erfinden, mit innovativen Entwicklungen Trends setzen – diese Ansprüche treiben uns im Spier-Team an.

DER KÜHLAUFBAU ATHLET THERMO



... mit 3-flügeliger Hecktür.



... mit 2/3 LBW.



... mit Flügeltüren und LBW.



... mit unterfaltbarer LBW.



... mit LBW und Stellklappe.



... mit abschließender LBW.



Serienmäßige Ausstattung des ATHLET Thermo-Aufbaus mit dem AEROFORM-Profil. Unterschiedliche Kühlmaschinen sind erhältlich.



Der ATHLET Thermo im Windkanal. Ausgefeilte Aerodynamik sorgt für geringeren Kraftstoffverbrauch und weniger CO₂-Emissionen.



Die umlaufende Scheuerleiste schützt die Wände vor Beschädigungen.



Die serienmäßige LED-Innenbeleuchtung sorgt für einen hellen Laderaum.



Heckrahmen bestehend aus V4A-Edelstahl und stabiler Unterbau mit auf dem Montagerahmen wirkenden Heckstoßgummis.



Die eigene Konstruktion ermöglicht individuelle Lösungen.

Der Kühlaufbau für temperaturgeführte Transporte.

Der ATHLET Thermo, für Fahrgestelle ab 3,5 t zGG. erhältlich, ergänzt die Produktreihe der ATHLET-Kofferaufbauten um Kühlaufbauten. Der ATHLET Thermo vereint ein attraktives, dynamisches und modernes Gesamterscheinungsbild mit ökonomischen als auch ökologischen Vorteilen.

Neben den hervorragenden Isoliereigenschaften (ATP)- und Hygieneigenschaften (HACCP) hat der Spier-Kühlaufbau das besondere Merkmal der aerodynamisch optimierten Aufbau-Profile. Diese abgerundeten Profile reduzieren den Kraftstoffverbrauch und mindern somit die Schadstoffemissionen. Der nutzbare Laderaum wird trotz der abgerundeten Profile nicht verringert!

Unsere Pharmaaufbauten wurden entsprechend der Regularien der Arzneimittel und Wirkstoffherstellungsverordnung (AMWHV) und der Good Distribution Practice (GDP) entworfen, um die sehr sensiblen Waren optimal zu schützen.

Ob Medikamente, Gemüse, Obst, Fleisch oder Tiefkühlware: die umfangreichen Ausstattungsoptionen geben auf jedes Transportanliegen die richtige Antwort.

DER KÜHLAUFBAU ATHLET THERMO



Bodenvariante Gripstar. Verschleiß- und rutschfeste Kunststoffbeschichtung mit feiner Körnung.



Bodenvariante Gießboden. Eingelassene Zurrschienen für vertikale Ladungssicherung sind möglich.



Bodenvariante Aluminium-Leiselaufboden. Eingelassene Zurrschienen und umlaufende Verschweißung mit der Scheuerleiste möglich.



Bodenvariante Aluminium-Gerstenkorbboden. Umlaufende Verschweißung mit der Scheuerleiste ist möglich.



Bodenabfluss in verschiedenen Ausführungen erhältlich.



Seitentür mit innenliegenden Dichtungen ermöglicht eine optimale Werbewirkung.



2-stufiger herausziehbarer Einsteigtritt für den leichten Einstieg in den Laderaum.



Federnder Hecktritt als Einstieg. Die spezielle Ausführung dient zusätzlich als Rammschutz und verhindert Schäden am Fahrzeug.



Mehrstufige Klapptreppe am Heck für den ergonomischen Einstieg in den Laderaum.



Längstrennwand.
Für eine optimale Laderaumaufteilung fest verbaut.



Quertrennwand.
Fest oder verschiebbar verbaut.



Längs- und Quertrennwände.
Für unterschiedliche Temperaturzonen kombiniert montierbar.



Kälteschutzvorhang reduziert den Kälteverlust. Ein- oder mehrteilig, in fest oder verschiebbaren Varianten lieferbar.



Kälteschutzvorhang als Isolier-Plattenvorhang.



Horizontale und vertikale Ladungssicherung kombinierbar.
Luftzirkulationsprofile an der Vorderwand.



Doppelstockbeladungseinrichtung zur optimalen Nutzung des Laderaums.



Transport von Rollcontainern gesichert mit Spannhebeln an den Seitenwandschienen.



Zentralachsanhänger mit Kühllaufbau.





spier[®]
FAHRZEUGWERK

Schorlemer Str. 1 · D-32839 Steinheim
Tel. +49 5233 945-0 · info@spier.de
www.spier.de

Ihr Ansprechpartner



Matthias Schröder
Vertrieb Kühlaufbauten

Tel. +49 5233 945-124
Fax +49 5233 945-2424
Mobil +49 151 55 13 46 61
E-Mail matthias.schroeder@spier.de